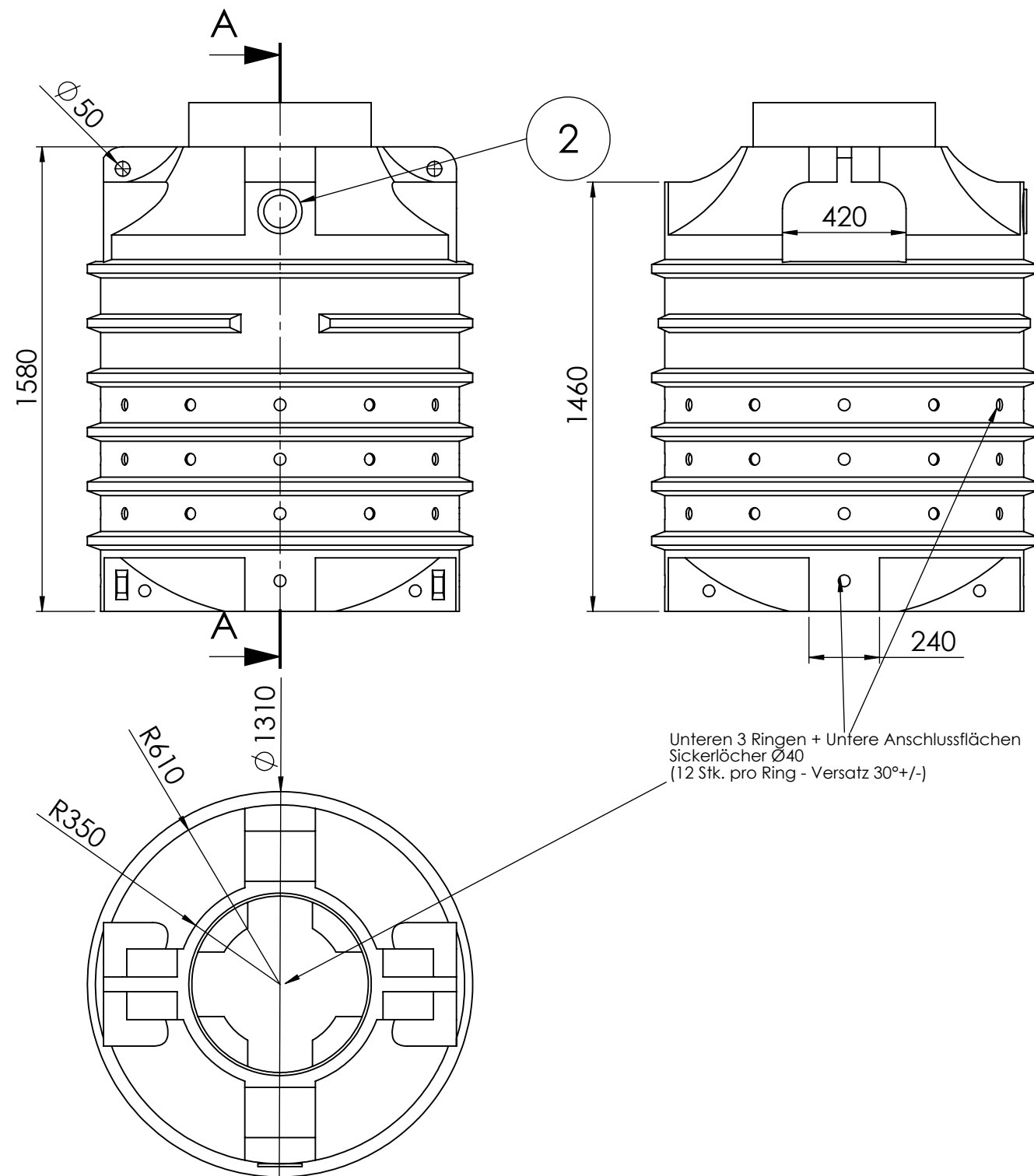
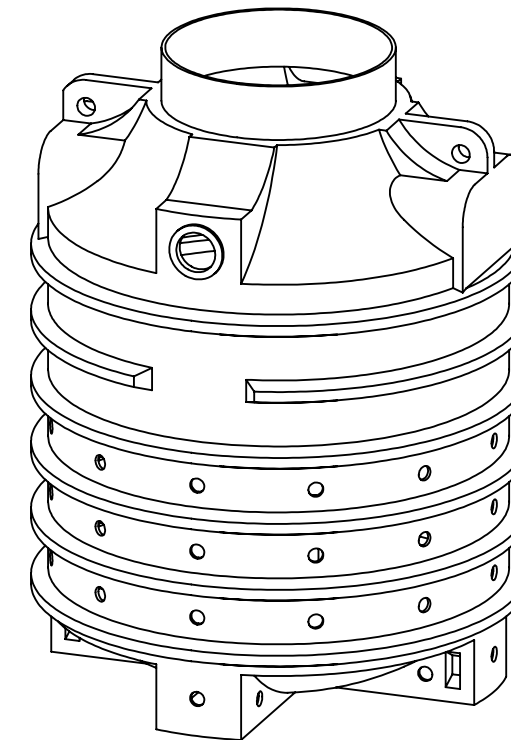
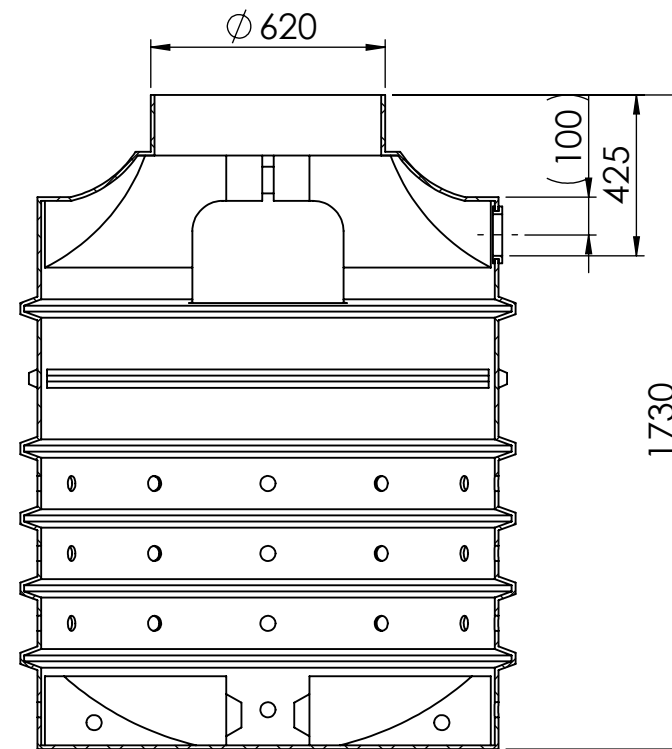


Stücklistentabelle

Pos	MENGE	Bauteil Nr.	Benennung	Revisionsstand	Material
1	1	35.1500.0000	Clearo Line Schacht 1500L o.A.	002	PE
2	1	74.5000.0510	Lippendichtung NW100	000	EPDM



SCHNITT A-A



Behälter Rev 001 auf 002 erhöht	SW2012	001		F.Trende 12.06.12	J.Gramke 12.06.12	
frei für Vorserie	SW2008	000				
Änderungsindex/Planquadrat/Änderungsbeschreibung State or revision/grid square/Revision text	CAD	ZGS	Auftrags-Nr. order no.	Bearb./auth. Datum/date	Pruef./check Datum/date	Norm/stand. Datum/date
Werkstoff (Endzustand) material (final condition)	Oberfläche/surface (mm <sup>2</sup> )		18692109.83	Datum/date	Name/name	
Farbe/color	-		Bearb./auth.	27.02.12	Trende	
Oberflächenschutz	-		Pruef./check			
Oberfl. ang./surf. texture	DIN EN ISO 1302		Norm/stand.	-	-	
Masse/mass (kg)	86.94		Freig./rel.	-	-	
Allg.Toleranzen/gen. tolerances Rotationsstelle DIN ISO 16901 160A	Allg.Toleranzen/gen.tolerances Metallbau DIN 2768-1	CAD	Solid Works	2008		

 RotationsVertriebGera Köver GmbH & CoKG Schutzvermerk nach DIN ISO 16016 beachten! Refer to protection notice DIN ISO 16016!	Masstab/scale 1:20	Benennung/title <b>Clearo Line Sickerschacht 1500L</b>	
	 Kundenzeichnung/customer drawing	Datum/date	
Format/size <b>A3</b>	Blatt/sheet <b>1</b>	Sach-Nr./basic number <b>35.1500.0002</b>	

**Hinweis**  
Verfahrensbedingte Toleranz +/- 3% sind zulässig

Keine Änderungen ohne Zustimmung der federführenden Konstruktion. / Any alternations are subject to the approval of the design department.