

Einbau- und Wartungsanleitung

Überlaufset für Regentonne Atlantis

Artikel-Nr.: 35.0000.0070

Das Überlaufset ist passend für unsere Regentonne Atlantis 209 Liter. Dieser Überlauf wird unauffällig an der der Rückseite des Tanks angebracht und führt das überschüssige Wasser zuverlässig aus der Regentonne.

Zu dieser Anleitung

Bitte lesen Sie diese Anleitung vor dem Einbau und der Inbetriebnahme der Regentonne sorgfältig und vollständig durch. Die beschriebenen Punkte sind dabei unbedingt zu beachten. Bitte bewahren Sie diese Anleitung gut auf, damit Sie ggf. in Zukunft noch darauf zurückgreifen können.

Lieferumfang und benötigtes Werkzeug

Die Montage ist unkompliziert und für die Selbstmontage geeignet. Folgende Teile sind im Lieferumfang enthalten:

- 750 mm PVC-Gewebeschlauch (1)
- Winkelstutzen (2), inkl. Einlegescheibe (4) und Kontermutter (3)
- Schlauchschelle (5)
- StarQuick-Schelle inkl. Montagmaterial (6)

Für die Montage benötigen Sie einen Schraubendreher (oder 7er Maulschlüssel / Nuss), 4mm Inbus, Forstner-Bohrer Ø 21 mm (oder Handbohrer), 6mm Bohrer

Bohrungen

Beide Bohrpunkt sind werksseitig mit Körnung auf der Rückseite der Regentonne vormarkiert

1. Die untere Bohrung (1) für die Ablaufbohrung, können Sie mit einem Handbohrer oder mit einem Forstner-Bohrer Ø 21 herstellen.
2. Die obere Bohrung (2) für die Schlauchbefestigung, können Sie mit einem 6mm Bohrer herstellen.

Montage

1. Fixieren Sie das eine Ende des PVC-Schlauches am Winkelstutzen und sichern Sie den Anschluss mit der Schlauchschelle.
2. Schieben Sie auf das Gewinde des Winkelstutzens die Unterlegscheibe und führen Sie den Stutzen durch die bereits getätigte Ø 21mm Bohrung (1)
3. Fixieren Sie von außen den Stutzen mit der Kontermutter
4. Lösen Sie die Schraube von der StarQuick-Schelle, führen Sie diese von außen nach Innen durch die obere 6mm Bohrung und befestigen Sie die Schelle.
6. Den PVC-Schlauch nun am oberen Ende in die StarQuick-Schelle drücken, bis sich diese verschließt.

Wartung

Je nach Verschmutzung können Sie den PVC-Schlauch problemlos mit Wasser durchspülen.



Abb. 1: Lieferumfang

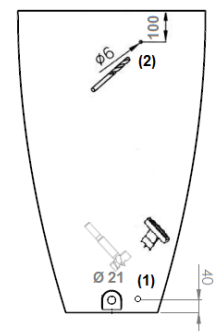


Abb. 2: Bohrungen (beide Punkte sind vorgekört)

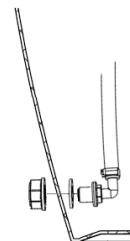


Abb. 3: Anschluss Ablauf

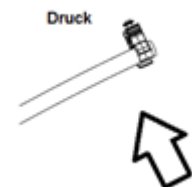


Abb. 4: Verschluss Star Quick-Schelle

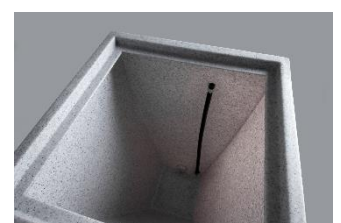


Abb. 5: montiertes Überlaufset