

Der Evo Basket PE Basic dient der Filterung von aufgefangenem Regenwasser. Er ist ideal zum Nachrüsten von Beton- und Kunststoffzisternen und ist auch für Flach tanks geeignet. Wir empfehlen den Filterkorb für Dachflächen bis 300m<sup>2</sup>.

Artikel-Nr.: FS.0000.0002  
Maschenweite: 1,0 mm

### Zu dieser Anleitung

Bitte lesen Sie diese Anleitung vor dem Einbau und der Inbetriebnahme der Behälter sorgfältig und vollständig durch. Die beschriebenen Punkte sind dabei unbedingt zu beachten. Bitte bewahren Sie diese Anleitung gut auf, damit Sie ggf. in Zukunft noch darauf zurückgreifen können.

### Montage

Die Montage ist unkompliziert und ohne Werkzeug durchführbar. Alle benötigten Teile befinden sich im Lieferumfang.

#### Siphon (Abb. 1)

Der Siphon ist vor Inbetriebnahme und Fertigstellung aller Anschlüsse des Tanks zu montieren. Falls noch keine Bohrung für den Auslauf vorhanden ist, ist das Loch zu bohren.

1. Da der Siphon von innen nach außen am Auslauf zu montieren ist, muss auch die Lippendichtung entsprechend von innen nach außen montiert werden.
2. Der Siphon wird von innen auf die Lippendichtung aufgesetzt und durchgeschoben.

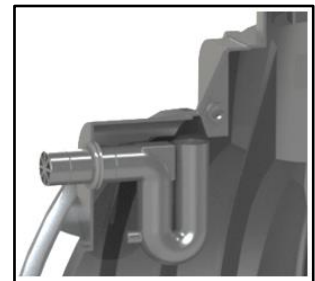


Abb. 1: Eingebauter Siphon

#### Filterkorb

Falls noch keine Bohrung für den Zulauf vorhanden ist, ist das Loch zu bohren.

1. Mitgelieferte Mutter, Federring sowie Unterlegscheibe lösen. Gewindestange durch das bereits gebohrte Loch im Filterkorb stecken. Unterlegscheibe, Federring sowie Mutter aufsetzen und festziehen. (Abb. 3)
2. Schieben Sie Ihr Zulaufrohr durch die mitgelieferte Aufnahmeschelle (Abb. 4)
3. Der Filterkorb ist nun einsatzbereit. Zum Entleeren wird der Filterkorb einfach wieder am Griff entnommen.



Abb. 2: Lieferumfang Filter



Abb. 3: Montage Filter 1.

### Wartung

Eine regelmäßige Wartung ist erforderlich, da der aufgefangene Schmutz entsorgt werden muss. Sie können den Korbfilter aus dem Behälter herausnehmen. Der Schmutz kann problemlos dem Kompost oder der Biotonne zugeführt werden, da er in der Regel organischer Herkunft ist.

Reinigen Sie den Filterkorb bei starker Verschmutzung mit einem Wasserstrahl. Drehen Sie dazu den Filterkorb um und spritzen ihn von der Außenseite ab. Eine zusätzliche Verwendung von Reinigungsmitteln wird nicht empfohlen.



Abb. 4: Montage Filter 2. Zulaufrohr